

Energieversorgung gestalten Aktuelles zur EEG Kamp-Taffa

23. Juni 2026, Horn (Feelgood Café)

Werner Groiss

Gregor Terrer

Renate Brandner-Weiß

Vorstandsmitglieder EEG Kamp-Taffa

Unser Programm

- **Begrüßung**

Interessantes und Erfahrungen ab Jänner 2025

Versorgungsgrad, systemdienliches Verhalten & Ausblick

Tarifgestaltung neu ab 1.7.2026

Vernetzung und Diskussion

EEG Kamp-Taffa

EEG *Kamp-Taffa*

Erneuerbare Energie Gemeinschaft
Gebiet Umspannwerk Horn-Mühlfeld

➤ **Entwicklung 2025**

- **Vorstandsteam-Treffen alle 8-12 Wochen**
- **Infoabend – Jänner 2025**
- **Stand Ende 2024:**
 - **130 Mitglieder, Klein- bis Großverbraucher**
 - **235 Zählpunkte, davon 70 % Abnehmer**

- **Stand Ende 2025:**
 - **355 Mitglieder, Klein- bis Großverbraucher**
 - **640 Zählpunkte**
 - **1,3 Mio kWh geteilter Strom**

- **3 Administratoren für Aufnahme/Betreuung Mitglieder:
Heinz Eichwalder, Gregor Terror, Renate Brandner-Weiß**
- **Mitgliedermix Gastro und Beherbergung, Autohäuser und andere
Betriebe, Bauernhöfe, Pfarren, ... bis zu Haushalten**

EEG Kamp-Taffa – Bilanz 2025

Mehr als
Verdopplung bei
Mitgliedern u.
Zählpunkten
(seit Jänner 2025)

1,3 Mio. kWh geteilt,
über 90.000 € für
Mitglieder
erwirtschaftet!

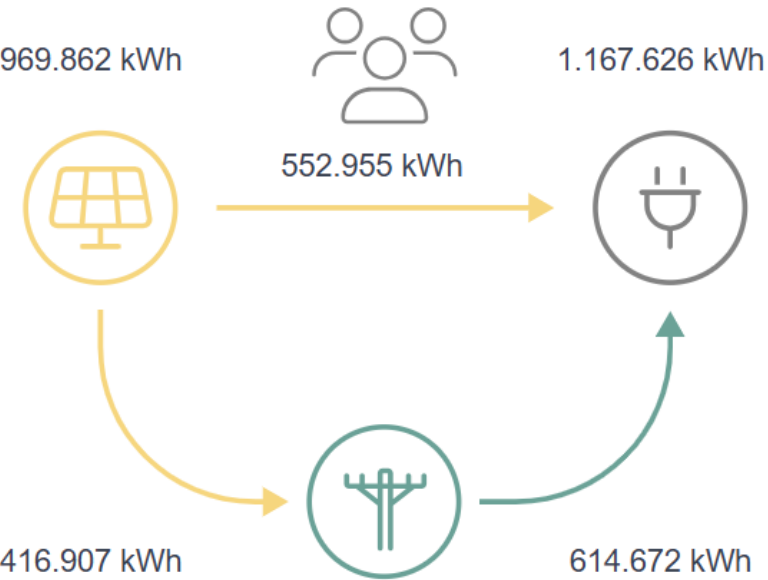
www.eeg-kamp-taffa.at

EEG *Kamp-Taffa*

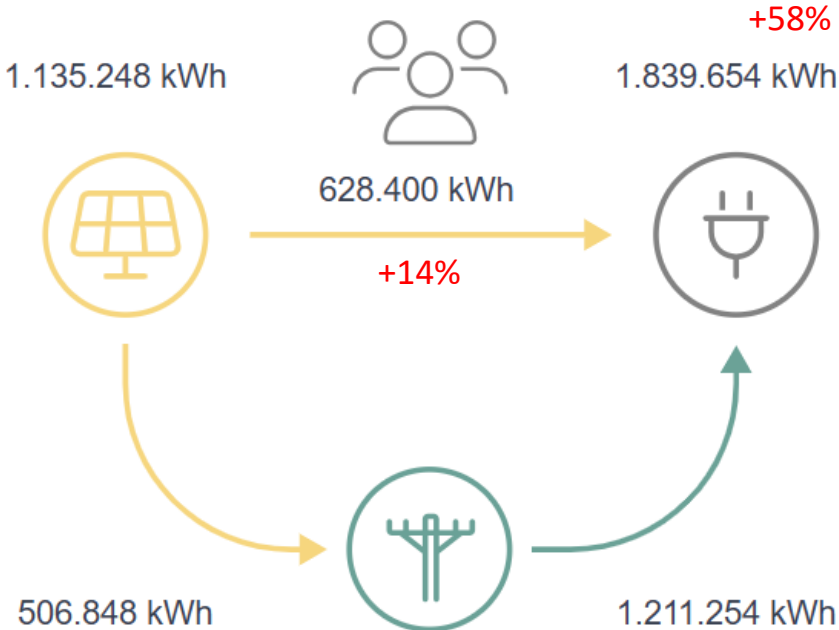
Erneuerbare Energie Gemeinschaft
Gebiet Umspannwerk Horn-Mühlfeld

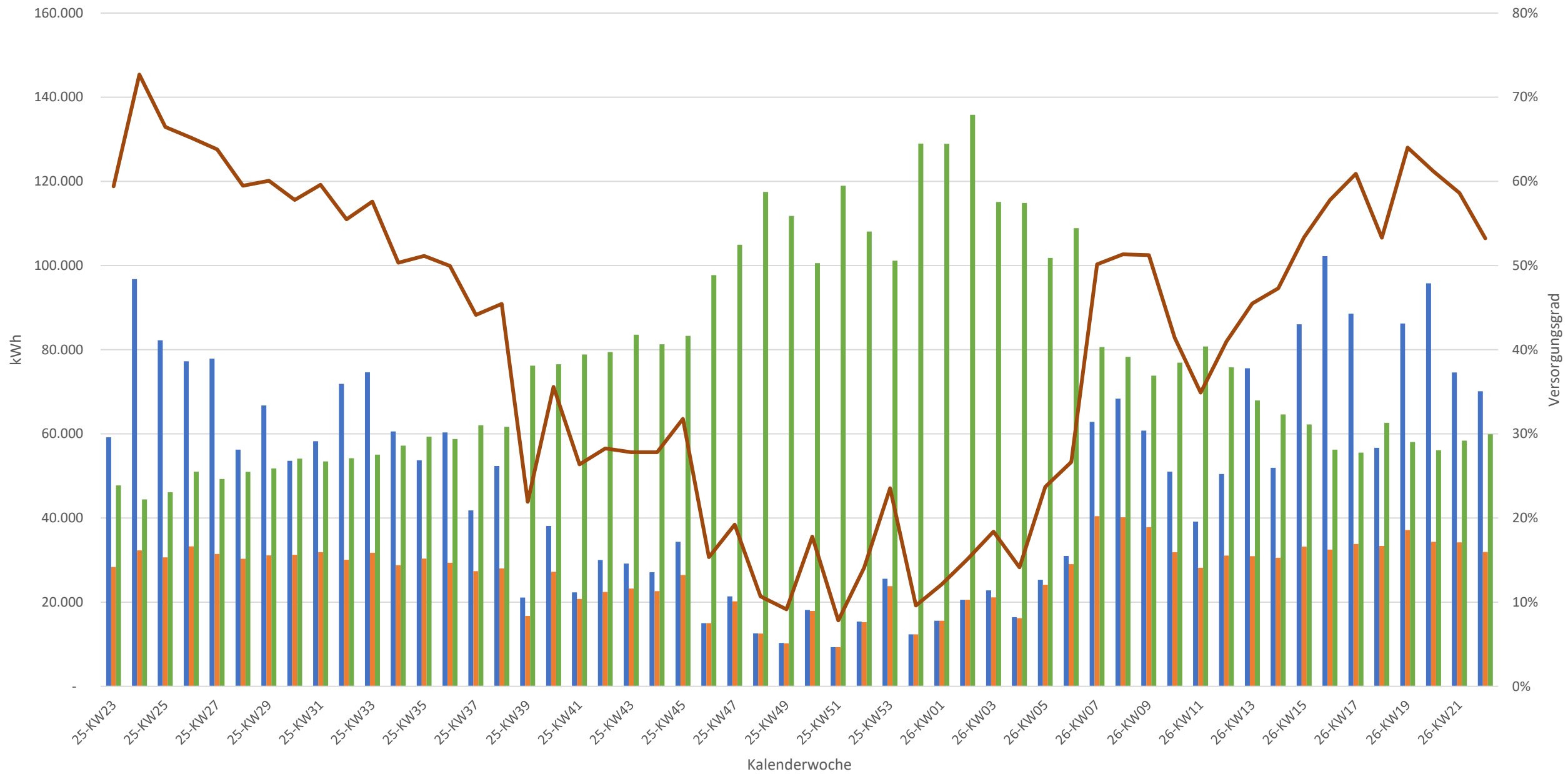
EEG Entwicklung im Vergleich

2025 Jänner-Mai



2026 Jänner-Mai

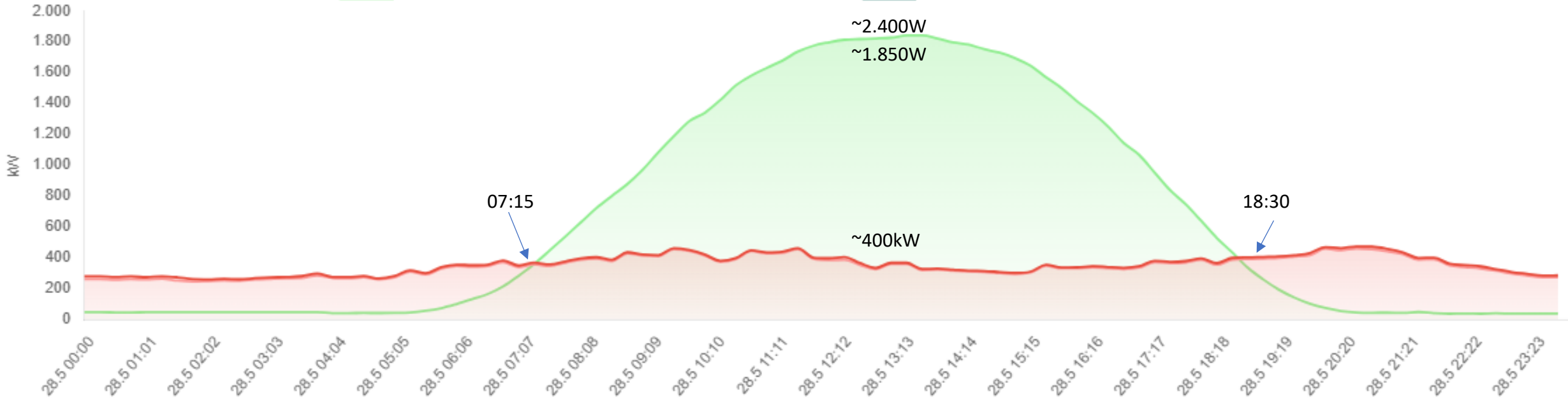




■ Gesamte Erzeugung
 ■ Lieferung an EEG
 ■ Verbrauch Mitglieder
 — Versorgungsgrad

Leistung

- unser gesamter Bezug
- ~~unser Bezug aus EG~~
- unser gesamter Bezug laut Teilnahmefaktor
- ~~unser möglicher Bezug aus EG~~
- unsere gesamte gemeinschaftliche Erzeugung laut Teilnahmefaktor
- ~~unsere gesamte gemeinschaftliche Erzeugung~~



< 28.05.2026 >

24h

7 Tage

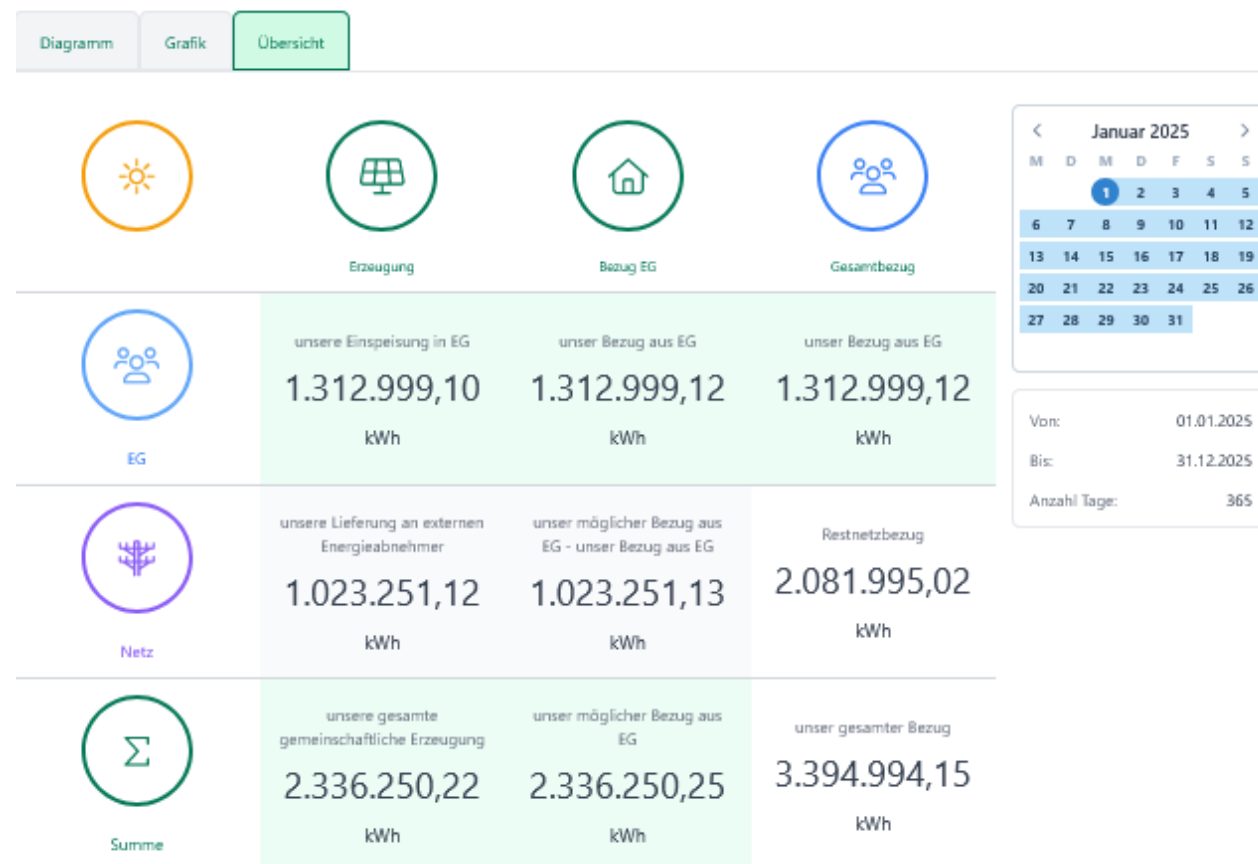
28 Tage

Netzdienliches Verhalten

- Morgen- und Abendstunden
 - Unterversorgung der EEG
 - Abhilfe:
 - Eigenversorgung aus dem Speicher
 - Einspeisung aus dem Speicher
 - Mittagsspitze PV-Erzeugung
 - Energie kann in der EEG nicht abgenommen bzw. verteilt werden
 - Belastung für das Strom-Netz
 - Abhilfe:
 - große Verbraucher erst ab 9:00 Vormittag (bei Sonne) benutzen
 - z.B Warmwasser-Boiler, Geschirrspüler, Waschmaschine, E-Auto laden,....
 - Batterie-Speicherladung erst ab 10:00
- => Ziel: Mitglieder die ihren Stromverbrauch unter Tags haben ODER ihn steuern können
z.B. Haushalte, Gewerbebetriebe, Gastronomie, Kühlung, E-Mobilität, ...**

Jahrestabelle 2025 & Ausblick

- **Ab 1.7.26**
 - **Sommer- und Wintertarif**
- **Themen, die wir beobachten**
 - **Einspeisung Speicher**
 - **Bidirektionales Laden**
 - **Soziales Engagement, Strom spenden**



Tarifgestaltung NEU ab 1.7.2026

➤ Sommer- und Wintertarif

- Fixtarif für Bezug und Einspeisung
- **Sommertarif (gültig von April bis September)**
 - Bezug 10 ct/kWh netto und
 - Einspeisung 8 ct/kWh netto
- **Wintertarif (gültig von Oktober bis März)**
 - Bezug 11 ct/kWh netto und
 - Einspeisung 9 ct/kWh netto

Vorteile EEG 2026

Netzebene 7, nicht gemessene Leistung, nicht unterbrechbar							
	ab 01.01.2026				ab 01.01.2025		
<i>alle Werte in €-Cent</i>	ohne EEG	Rabatt	mit regionaler EEG		ohne EEG	Rabatt	mit regionaler EEG
Netznutzungsentgelt	8,790	28%	6,329		8,200	28%	5,904
Elektrizitätsabgabe	0,100	100%	0,000		1,500	100%	0,000
Erneuerbaren Förderbeitrag	0,620	100%	0,000		0,796	100%	0,000
Summe Netto	9,510		6,329		10,496		5,904
Ersparnis Netzkosten, ... netto			3,18				4,59
Summe Brutto	11,41		7,59		12,60		7,08
Ersparnis Netzkosten, ... brutto			3,82				5,51
Netzebene 7, gemessene Leistung, nicht unterbrechbar							
	ab 01.01.2026				ab 01.01.2025		
<i>alle Werte in €-Cent</i>	ohne EEG	Rabatt	mit regionaler EEG		ohne EEG	Rabatt	mit regionaler EEG
Netznutzungsentgelt	6,650	28%	4,788		6,200	28%	4,464
Elektrizitätsabgabe	0,820	100%	0,000		1,500	100%	0,000
Erneuerbaren Förderbeitrag	0,401	100%	0,000		0,796	100%	0,000
Summe Netto	7,871		4,788		8,496		4,464
Ersparnis Netzkosten, ... netto			3,08				4,03
Summe Brutto	9,45		5,75		10,20		5,36
Ersparnis Netzkosten, ... brutto			3,70				4,84

EEG Kamp-Taffa

EEG *Kamp-Taffa*

Erneuerbare Energie Gemeinschaft
Gebiet Umspannwerk Horn-Mühlfeld

➤ Eckdaten – Juni 2026

➤ Photovoltaik

➤ Wasserkraft

➤ 396 Mitglieder

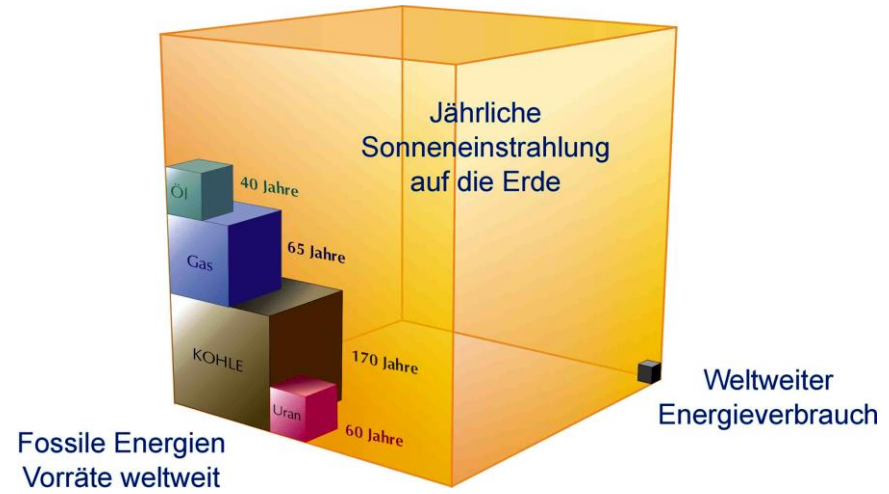
➤ 718 Zählpunkte

➤ 30 € einmalig (bei Eintritt)

➤ Keine weiteren Fixkosten

➤ Spanne zwischen Einspeisung und Bezug (2 Cent),
möglich durch Optimierung der Kosten (Bank, Buchhaltung,
Abrechnungsplattform/Softwarepartner)

**Alles Gute
und immer
genug Energie!**



***Das Vorstandsteam
der
EEG Kamp-Taffa***

www.eeg-kamp-taffa.at

